

התקנת מפת סימון שבילים לא מקוונת במערכת iOS עבור אפליקצית

Galileo Offline Maps

דרישות מוקדמות : מכשיר Apple (iPhone,iPad,iPod) עם iOS 6 ומעלה מסונכרן עם iTunes, 4 ג'יגה פנויים במכשיר

תהליך ההתקנה

1. נוריד את הקובץ הבא אל המחשב האישי –

<https://www.dropbox.com/s/8y5kxq7cq39mec/Israel%20Hiking%20Map.sqlitedb?dl=0>

במקביל, נבצע התקנה של האפליקציה Galileo Offline Maps שהאייקון שלה נראה כך –



2. לאחר שהורדנו את הקובץ והתקנו את האפליקציה במכשיר נחבר את המכשיר בכבל USB אל המחשב, בצג המכשיר תקפוץ אופציה אם 'לתת אמון' או 'לא לתת אמון' במחשב, יש ללחוץ על 'לתת אמון'.

3. לאחר שנתנו אמון, נפתח את תוכנת ה-iTunes במידה והיא לא נפתחה קודם לכן

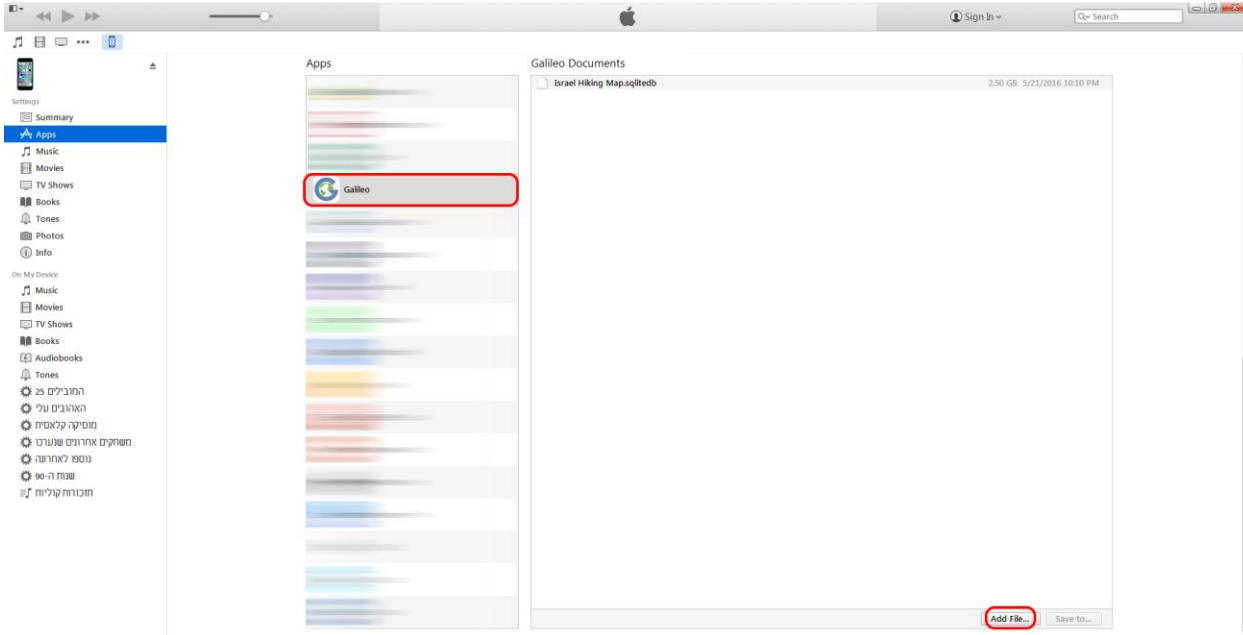
4. נלחץ על האייקון המסומן (במקרה הזה זה אייפון, משתנה בהתאם למכשיר)



5. נלחץ על הכפתור 'Apps' המסומן -



6. נגלגל את העכבר למטה עד שנראה את כל אפליקציות המכשיר המאפשרות שיתוף ונסמן את Galileo. לאחר מכן, נלחץ Add File ונצרף את הקובץ שהורדנו קודם לכן (Israel Hiking Map.sqlitedb). משך העברת הקובץ נע בין 20-30 דק', לאחר שהעברת הקובץ תסתיים ננתק את המכשיר מהמחשב



7. נפתח את האפליקצייה במכשיר שברשותנו, הוא ישאל אם לאפשר מיקום או לא – ללחוץ 'אפשר'.

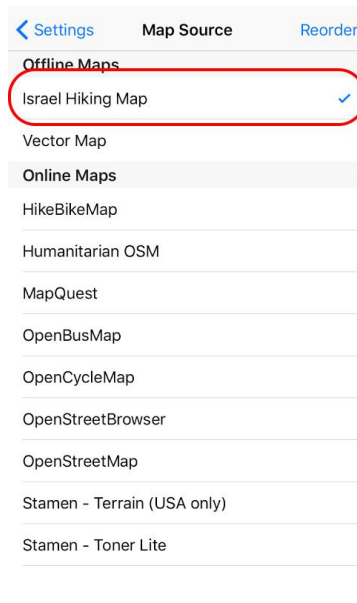
8. נלחץ על גלגל השיניים מצד ימין למטה -



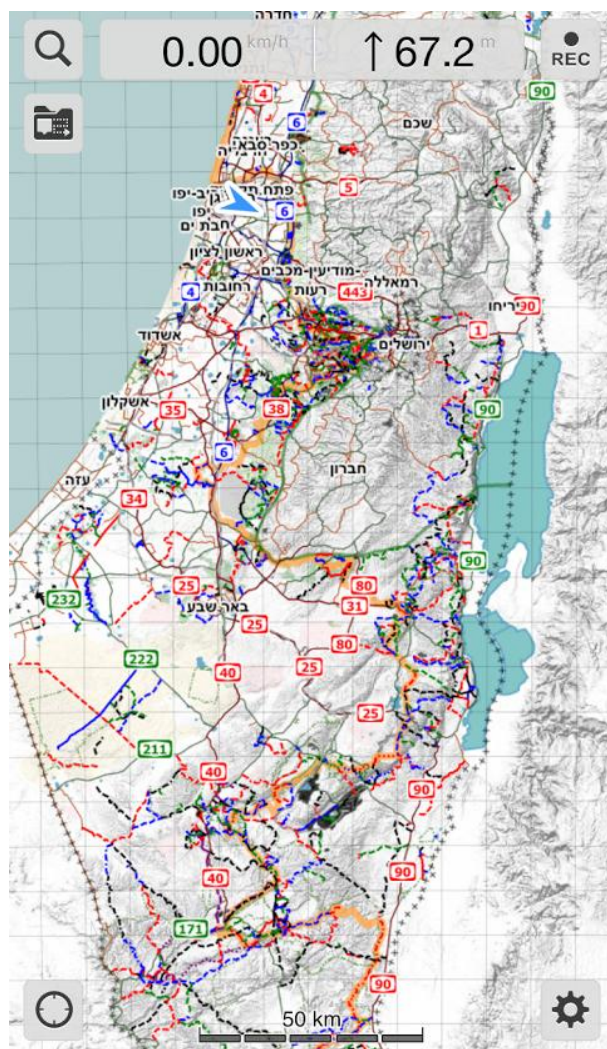
9. נלחץ על Map Source -



01. נסמן את האופציה Israel Hiking Map



11. במידה וביצעתם הכל כמו שצריך, זאת אמורה להיות התוצאה
הסופית –



במידה ואתם לא רואים את המפה ככה במכשיר שלכם גשו לתחילת המדריך
ובדקו אם פספסתם אחד מהשלבים.